



CE QUE VOUS DEVEZ SAVOIR SUR QUE FAIRE PENDANT ET APRÈS UNE CRISE

3 CHOSES À RETENIR !



Garder son calme

Une crise d'épilepsie est souvent impressionnante, mais **plus vous resterez calme, meilleures seront les conditions** pour que votre animal recouvre rapidement ses esprits.



Protéger

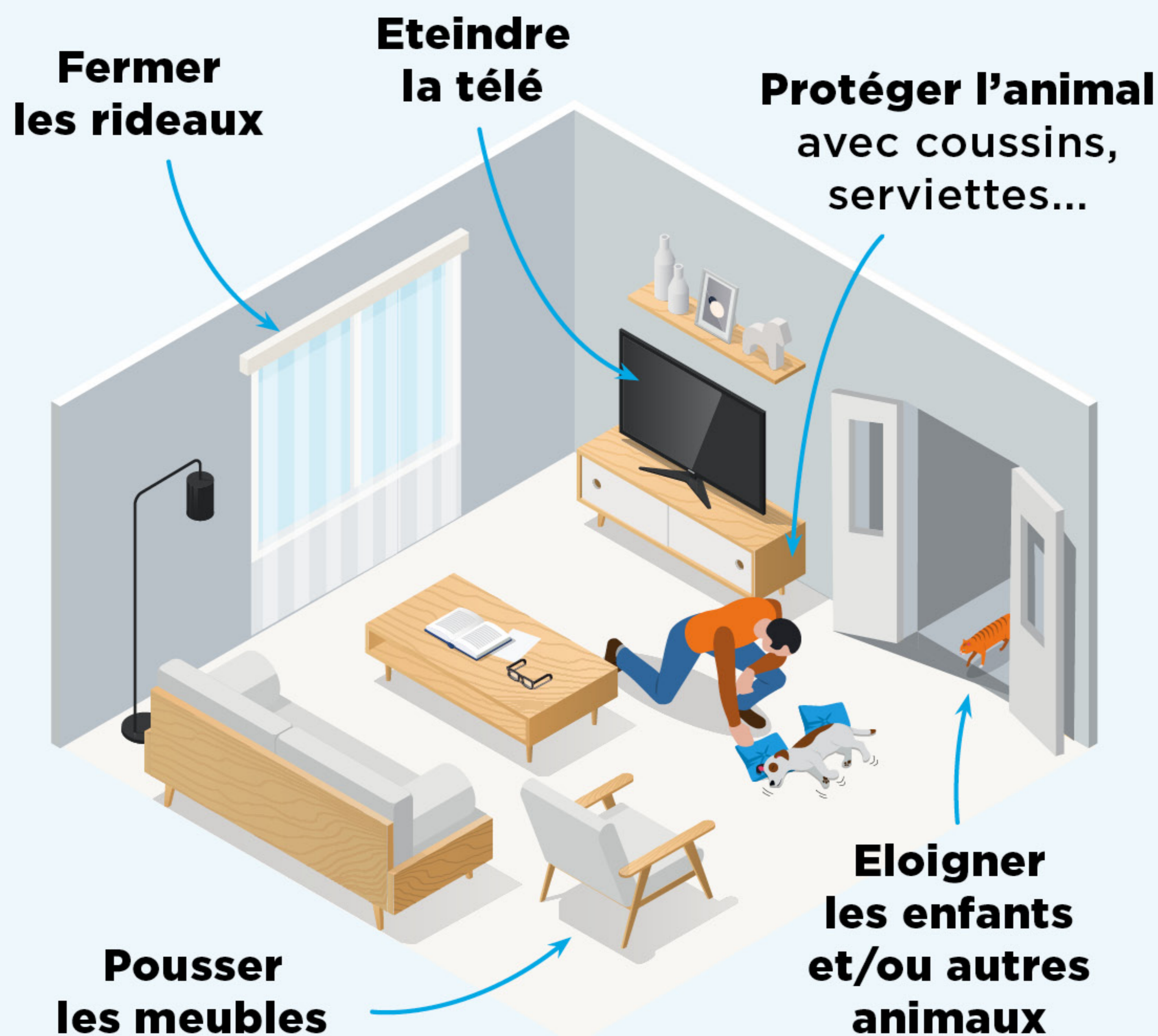
Assurez-vous que votre animal soit dans un **environnement calme** (limiter le bruit et la lumière) et **ne puisse pas se blesser** (pied de table, escalier, etc.).



Surveiller

Si votre vétérinaire a prescrit un **anti-convulsivant**, administrez-le si possible. Si **d'autres crises** apparaissent et/ou se succèdent très rapidement, contactez au plus vite votre vétérinaire.

LES BONS GESTES PENDANT LA CRISE



ET APRÈS LA CRISE ?

Les animaux peuvent :



Être fatigués et avoir besoin de repos.

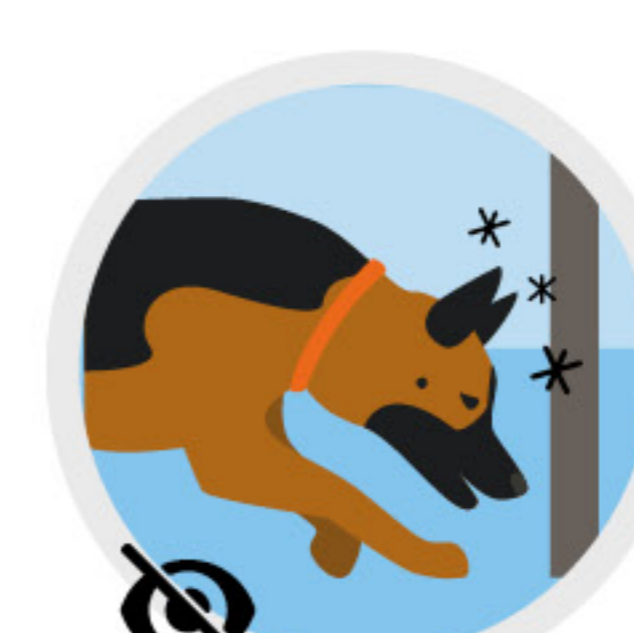
(quelques minutes à quelques heures sont parfois nécessaires pour qu'ils recouvrent leurs esprits)



Être désorientés et déambuler.



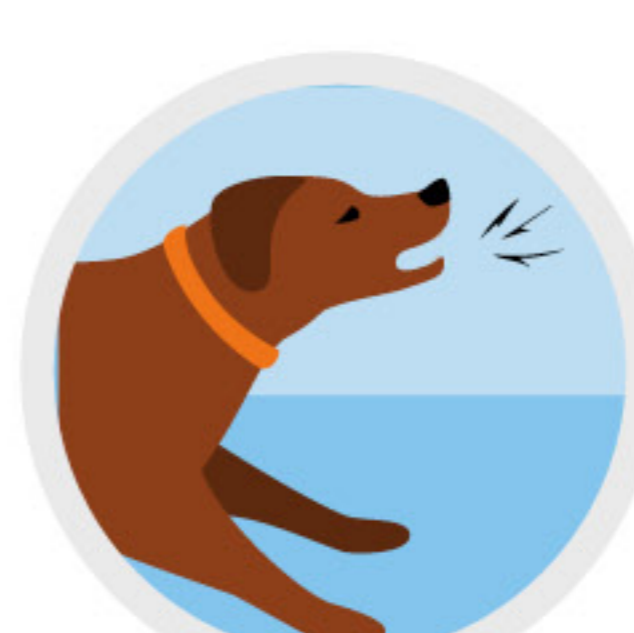
Être excités et courir.



Subir une perte de vision temporaire.



Avoir faim et soif.



Être agressifs et ne pas vous reconnaître.

CES SYMPTÔMES PEUVENT PARFOIS DURER JUSQU'À QUELQUES JOURS SI L'ÉPISODE DE CRISE(S) A ÉTÉ TRÈS INTENSE. LAISSEZ À VOTRE ANIMAL LE TEMPS DE RÉCUPÉRER.



SOYEZ VIGILANT ET INFORMEZ VOTRE VÉTÉRINAIRE SI LA FRÉQUENCE OU L'INTENSITÉ DES CRISES AUGMENTE.

A DÔMES PHARMA COMPANY
LINKED BY NATURE